



PREFEITURA MUNICIPAL DE  
**BOM JARDIM**

COMPROMISSO COM A RENOVAÇÃO.

PREFEITURA MUNICIPAL DE BOM JARDIM  
SECRETARIA MUNICIPAL DE SAÚDE

---

# **PLANO MUNICIPAL DE SAÚDE 2022– 2025**

**BOM JARDIM - MA**

2022



PREFEITURA MUNICIPAL DE  
**BOM JARDIM**  
COMPROMISSO COM A RENOVAÇÃO.

PREFEITURA MUNICIPAL DE BOM JARDIM  
SECRETARIA MUNICIPAL DE SAÚDE

---

## APRESENTAÇÃO

Mais que o cumprimento da formalidade a que está submetido o Gestor Público do Sistema Único de Saúde (SUS), a formatação do Plano Municipal de Saúde, e sua apresentação para toda a Sociedade, com privilégio para os Órgãos de Controle, constitui uma medida imprescindível para o alcance de resultados satisfatórios, que tenham, por vista, a melhoria das condições de vida dos cidadãos, no que couber a competência da Secretaria Municipal de Saúde de Bom Jardim- MA.

Planejar saúde é um desafio tanto para o gestor, quanto para os conselhos, e requer ampla reflexão sobre a realidade do município e sobre o processo saúde/doença. Requer compreender as inter-relações que permeiam o sistema de saúde, para então compatibilizar as questões metodológicas, orçamentárias, e os anseios da população, em um documento que prima, sobretudo, pela busca de soluções para os nossos problemas de saúde.

O Plano Municipal de Saúde, ora apresentado, configura-se como um instrumento de auxílio ao gestor no processo de tomada de decisão, é resultado do exercício democrático na formulação das políticas públicas. Atuará como Instrumento de trabalho de referência para a Gestão de Saúde no Município de Bom Jardim- MA no quadriênio 2022 a 2025, permitindo a adoção de estratégias de intervenção Inter setoriais, capazes de modificar a realidade sanitária epidemiológica indesejável, ao mesmo tempo envolvendo um maior número de atores na busca da melhoria da qualidade de vida, nos níveis de saúde e no apoio ao desenvolvimento social da população, alvo final de todos os esforços.

A Secretaria Municipal de Saúde empenha-se em apresentar um planosucinto e objetivo, que atenda à Política de Saúde do Município. Observa-se a preocupação da atual gestão de estabelecer metas condizentes.

É preciso que o Plano Municipal de Saúde aponte soluções, com compromissos assumidos por todos os atores, com normas e regras claras e que sigam as principais diretrizes de universalidade, equidade e integralidade, voltadas para a



PREFEITURA MUNICIPAL DE  
**BOM JARDIM**  
COMPROMISSO COM A RENOVACÃO.

PREFEITURA MUNICIPAL DE BOM JARDIM  
SECRETARIA MUNICIPAL DE SAÚDE

---

qualificação da atenção, e educação do usuário, tanto em relação aos seus direitos quanto aos deveres como cidadão, com a finalidade de cumprirmos os objetivos e metas traçados e, para a utilização adequada do SUS.

O presente Plano Municipal de Saúde 2022-2025 foi aprovado no Conselho Municipal de Saúde em sua Assembléia Geral Ordinária.

## LOCALIZAÇÃO DO MUNICÍPIO NO ESTADO





PREFEITURA MUNICIPAL DE  
**BOM JARDIM**  
COMPROMISSO COM A RENOVACÃO.

PREFEITURA MUNICIPAL DE BOM JARDIM  
SECRETARIA MUNICIPAL DE SAÚDE

---

## HISTÓRICO.

O primeiro habitante a desbravar as terras bomjardineses foi José Pedro Vasconcelos, nelas desenvolvendo atividades agrícolas que viriam a transformar o povoado, por ele fundado, em grande centro produtor. Mais tarde, graças ao esforço de um de seus antigos moradores, Gildásio Brabo, Bom Jardim tornou-se município pela Lei Estadual N° 2735, de 30 de dezembro de 1966, totalmente desmembrado de Monção e conservando sua primitiva denominação, cuja origem não é conhecida. O primeiro prefeito do município foi o próprio responsável pela sua emancipação.

Geograficamente, o município está situado na região noroeste do Estado do Maranhão, possuindo uma área territorial de 6.500 km<sup>2</sup>, e limitando-se com os municípios de Açailândia, Bom Jesus das Selvas, Buriticupu, Alto Alegre do Pindaré, Tufilândia, Pindaré-Mirim, Monção, Governador Newton Bello, Centro Novo do Maranhão e São João do Carú.

Bom Jardim possui 58,04% de sua população na zona rural, e encontra-se à 275 km de distância da capital do Maranhão, São Luís.

Os principais rios que formam a hidrografia do município são: rio Pindaré, Caru, rio Azul ou Poranguetê, rio Ubim. Os dois últimos são braços do rio Pindaré, na região da Miril.

Existem também os igarapés Água Preta, Limoeiro, Crumaçu, Arvore-do, Galego e Turizinho.

O rio Pindaré, nome que significa anzol pequeno, nasce ao leste da Serra da Cinta e desemboca no rio Mearim, após um curso de 750 km de extensão.



PREFEITURA MUNICIPAL DE  
**BOM JARDIM**  
COMPROMISSO COM A RENOVAÇÃO.

PREFEITURA MUNICIPAL DE BOM JARDIM  
SECRETARIA MUNICIPAL DE SAÚDE

---

<b>CARACTERISTICAS</b>	
<b>MUNICÍPIO</b>	Bom jardim
<b>ESTADO</b>	Maranhão
<b>LEI E DATA DA FUNDAÇÃO</b>	Lei 2735 de 30 de dezembro de 1966
<b>LOCALIZAÇÃO GEOGRÁFICA NO ESTADO</b>	Região noroeste
<b>DISTANCIA DA CAPITAL DO ESTADO</b>	275 KM
<b>POPULAÇÃO</b>	42.010 hab.
<b>AREA</b>	6.590,53 km <sup>2</sup>
<b>DENSIDADE DEMOGRÁFICA</b>	5.93 hab/ km <sup>2</sup>
<b>REGIONAL DE SAÚDE</b>	Santa Inês
<b>CODIGO DO MUNICIPIO NO IBGE</b>	2102002
<b>REGIONAL ADMINISTRATIVA</b>	Bom Jardim
<b>LIMITES DO MUNICÍPIO</b>	Monção, Açailândia, Pindaré Mirim, São João do Carú, Newton Belo, Alto Alegre do Pindaré, Buriti Cupu, Bom Jesus da Selvas, Zé Doca, Centro Novo do Maranhão e Itinga
<b>PREFEITA MUNICIPAL</b>	CHRISTIANNE DE ARAUJO VARÃO
<b>SECRETÁRIO MUNICIPAL DE SAÚDE</b>	WAGNER DE RAUJO VARÃO
<b>ENDEREÇO DA PREFEITURA MUNICIPAL</b>	Av. José Pedro Vasconcelos S/N
<b>ENDEREÇO DA SECRETARIA MUNICIPAL DE SAÚDE</b>	Rua João Vital, (centro) Cep: 65.380.000
<b>E-mail :</b>	<a href="mailto:saudebi@gmail.com">saudebi@gmail.com</a>
<b>CNPJ DO FUNDO</b>	11.447.484,0001/38



PREFEITURA MUNICIPAL DE  
**BOM JARDIM**  
COMPROMISSO COM A RENOVAÇÃO.

PREFEITURA MUNICIPAL DE BOM JARDIM  
SECRETARIA MUNICIPAL DE SAÚDE

---

Criado pela lei Municipal de nº 171/93 de 09  
de novembro de 1993

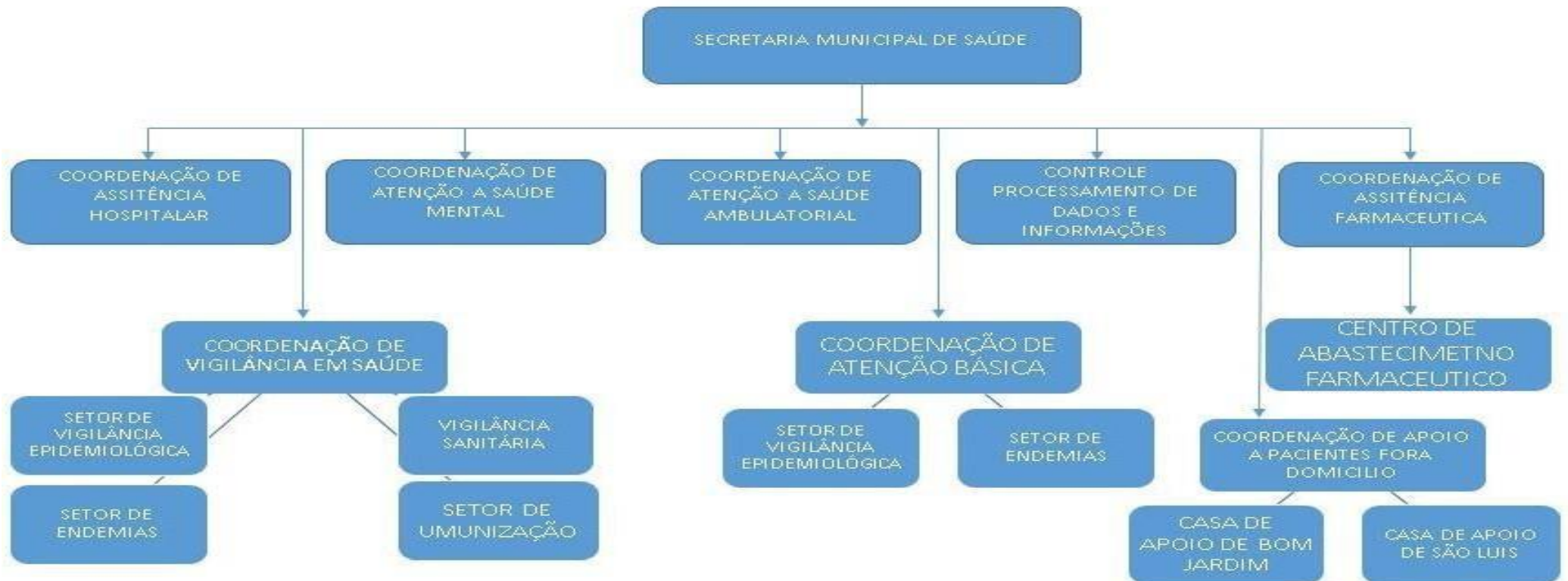
NOME	Cargo Função	REPRESENTATIVIDADE
Wagner de Araujo Varão	Secretário de Saúde	Poder Público
AcassiaPraxedes	Secretário de Educação	
Francisco dos Santos Silva	Secretário de Adm. e Planejamento	
Tatia Simone	FUNASA	Trabalhadores do SUS
Lourival Lopes Barros	ACS	
Francisca Brígida Oliveira	CSRM	
Claudio Guajajara	Usuários	Comunidade Indígena
Francisco Silva		Associação da Santa Luz
Manoel Moreno de Sousa		Associação Cultural do Idoso
Gabriel Pereira Santos		Representante da Igreja Adventista do 7º dia.
Deyveson dos Santos Sousa.		Sindicato dos Trab.Rurais



PREFEITURA MUNICIPAL DE  
**BOM JARDIM**  
COMPROMISSO COM A RENOVAÇÃO.

PREFEITURA MUNICIPAL DE BOM JARDIM  
SECRETARIA MUNICIPAL DE SAÚDE

## ORGANOGRAMA DA SECRETARIA MUNICIPAL DE SAÚDE





PREFEITURA MUNICIPAL DE  
**BOM JARDIM**  
COMPROMISSO COM A RENOVACÃO.

PREFEITURA MUNICIPAL DE BOM JARDIM  
SECRETARIA MUNICIPAL DE SAÚDE

## DADOS DEMOGRÁFICOS

POPULAÇÃO RESIDENTE POR FAIXA ETÁRIA E SEXO			
Faixa Etária	Masculino	Feminino	Total
0 a 4 anos	2127	2028	4155
5 a 9	2044	1925	3969
10 a 14	2113	1940	4053
15 a 19	2044	1953	4053
20 a 29	3718	3670	7388
30 a 39	2906	3154	6060
40 a 49	2371	2370	4741
50 a 59	1693	1651	3344
60 a 69	1106	1130	2236
70 a 79	685	720	1405
80 anos e mais	312	350	662

Fonte: Estimativas preliminares elaboradas pelo Ministério da Saúde/SVS/CGIAE (DataSUS/Tabnet)

População do último censo (ano 2010)	Qte	%
Urbana	16.386	41,96
Rural	22.663	58,04

População do último censo (ano 2010)	Qte	%
Branca	6.681	18,56
Preta	3.776	9,50
Amarela	594	1,49
Parda	26.929	67,76
Indígena	1.069	2,69

Fonte: IBGE – Instituto Brasileiro de Geografia e Estatística





PREFEITURA MUNICIPAL DE  
**BOM JARDIM**  
COMPROMISSO COM A RENOVACÃO.

PREFEITURA MUNICIPAL DE BOM JARDIM  
SECRETARIA MUNICIPAL DE SAÚDE

## ANÁLISE DAS CONDIÇÕES DE SAÚDE PERFIL EPIDEMIOLÓGICO

### MORBIDADE GERAL POR LOCAL DE RESIDENCIA

Internações por ano processamento segundo capítulo CID - 10

<b>Capítulo CID 10</b>	<b>2019</b>	<b>2020</b>	<b>2021</b>
Algumas doenças infecciosas e parasitárias	345	401	681
Neoplasias (tumores)	76	59	64
Doenças sangue órgãos hemat e transtimunitár	6	11	15
Doenças endócrinas nutricionais e metabólicas	85	45	101
Transtornos mentais e comportamentais	10	14	19
Doenças do sistema nervoso	22	20	34
Doenças do olho e anexos	0	4	5
Doenças do ouvido e da apófise mastoide	4	1	1
Doenças do aparelho circulatório	162	98	201
Doenças do aparelho respiratório	225	165	202
Doenças do aparelho digestivo	254	171	299
Doenças da pele e do tecido subcutâneo	54	25	33
Doenças do sistema osteomuscular e tec. conjuntivo	38	24	32
Doenças do aparelho geniturinário	134	170	320
Gravidez parto e puerperio	466	455	609
Algumas afec, originadas no período perinatal.	13	21	32
Mal. Form. Cong, denominada e anomalias cromossômicas.	12	8	10
Sint. Sin. e achad. anorm ex. clin e lab.	39	32	45
Lesões enven e alg out conseq. Causas externas	207	201	284
Contatos com serviço de saúde	16	11	63
<b>TOTAL</b>	<b>2228</b>	<b>1926</b>	<b>3056</b>



PREFEITURA MUNICIPAL DE  
**BOM JARDIM**  
COMPROMISSO COM A RENOVAÇÃO.

PREFEITURA MUNICIPAL DE BOM JARDIM  
SECRETARIA MUNICIPAL DE SAÚDE

## MORTALIDADE GERAL SEGUNDO CAPÍTULO CID-10

Capítulo CID 10	2019	2020	2021
Algumas doenças infecciosas e parasitárias	9	46	35
Neoplasias (tumores)	24	20	24
Doenças endócrinas nutricionais e metabólicas	16	17	13
Transtornos mentais e comportamentais	1	1	1
Doenças do sistema nervoso	1	7	3
Doenças do aparelho circulatório	65	62	78
Doenças do aparelho respiratório	22	21	14
Doenças do aparelho digestivo	10	11	5
Doenças do aparelho geniturinário	1	7	4
Algumas afec, originadas no período perinatal.	3	7	25
Mal. Form. Cong, den. e anomalias cromossômicas.	2	4	2
Sint. Sin. e achad. anorm ex. clin e lab.	8	12	10
Causas externa de morbidade e mortalidade	23	30	40



PREFEITURA MUNICIPAL DE  
**BOM JARDIM**  
COMPROMISSO COM A RENOVAÇÃO.

PREFEITURA MUNICIPAL DE BOM JARDIM  
SECRETARIA MUNICIPAL DE SAÚDE

## AGRAVOS DE NOTIFICAÇÃO COMPULSÓRIA REGISTRADOS EM 2021

AGRAVOS	Nº DE CASOS
TUBERCULOSE	17
HANSENÍASE	21
DENGUE	5
LEISHMANIOSE VISCERAL	4

PRODUÇÃO AMBULATORIAL POR PROCEDIMENTO ANO DE 2021	
Administração de medicamentos em atenção especializada (por paciente)	16.944
Administração de vitamina A	
Aferição de pressão arterial	7.173
Análise de caracteres físicos, elementos e sedimentos da urina	5.538
Atendimento a denuncia/reclamações	50
Atendimento de urgência c/observação até 24 horas em atenção especializada	1.052
Atendimento de urgência em atenção básica	472
Atendimento fisioterapêutico em pacientes no pré e pós-operatório nas disfunções músculo esquelética	590
Atendimento fisioterapêutico nas alterações motoras	1.695
Atividade educativa para a população	16
Cadastro de estabelecimentos sujeito a vigilância sanitária	56
Consulta de profissionais de nível suprioe na atenção básica (exceto médico)	229
Consulta medica na atenção especializada	49.820
Contagem de plaquetas	2.744
Determinação de fator reumatoide	739
Dosagem de acido úrico	1

Dosagem de bilirrubina total e frações	2.600
Dosagem de colesterol HDL	2.762
Dosagem de colesterol LDL	2.839
Dosagem de colesterol total	3.447
Dosagem de creatinina	3.740
Dosagem de glicose	7.671
Dosagem de gonadotrofina coriônica humana (HCG, BETA HCG)	1.024
Dosagem de potássio	2.783



PREFEITURA MUNICIPAL DE  
**BOM JARDIM**  
COMPROMISSO COM A RENOVAÇÃO.

PREFEITURA MUNICIPAL DE BOM JARDIM  
SECRETARIA MUNICIPAL DE SAÚDE

Dosagem de proteína C reativa	1.823
Dosagem de transaminase glutâmico-oxalacetina (TGO)	2.936
Dosagem de transaminase glutâmico-piruvica (TGP)	2.838
Dosagem de triglicerídeos	3.538
Dosagem de ureia	4.231
Glicemia capilar	2.944
Hemograma completo	7.077
Inalação / nebulização	165
Inspeção dos estabelecimentos sujeitos à vigilância sanitária	81
Pesquisa de anticorpos antiestrepolisina o (aslo)	1.231
Pesquisa de fator rh (inclui d fraco)	1.147
Pesquisa de ovos e cistos de parasitas	3.786
Radiografia de abdomen simples (ap)	364
Radiografia de antebraço	664
Radiografia de articulação coxo-femoral	243
Radiografia de articulação escapulo-umeral	126
Radiografia de articulação esterno-clavicular	2
Radiografia de articulação tibio-tarsica	520
Radiografia de braço	497
Radiografia de bacia	491
Radiografia de calcâneo	660
Radiografia de clavícula	308
Radiografia de coluna cervical (ap + lateral + to + obliquas)	22
Radiografia de coluna lombo-sacra	328
Radiografia de coluna toracica (ap + lateral)	32
Radiografia de cotovelo	490
Radiografia de coxa	482
Radiografia de cranio (pa + lateral)	325
Radiografia de joelho (ap + lateral)	285
Radiografia de Mao	216
Radiografia de mao e punho (p/ determinacao de idade ossea)	55
Radiografia de pe / dedos do PE	597
Radiografia de perna	965
Radiografia de seios da face (fn + mn + lateral + hirtz)	209
Radiografia de torax (pa e perfil)	619
Radiografia de torax (pa)	572
Recebimento de denúncias/reclamações	50



PREFEITURA MUNICIPAL DE  
**BOM JARDIM**  
COMPROMISSO COM A RENOVACÃO.

PREFEITURA MUNICIPAL DE BOM JARDIM  
SECRETARIA MUNICIPAL DE SAÚDE

---

## CARACTERIZAÇÃO DA ATENÇÃO A SAÚDE NO SUS

Descrição da rede de saúde

### ATENÇÃO BÁSICA

A Política Nacional de Atenção Básica, estabelecida pela Portaria GM/MS nº 2.436, de 21 de setembro de 2017, define a Atenção Básica como conjunto de ações de saúde individuais, familiares e coletivas que envolvem promoção, prevenção, proteção, diagnóstico, tratamento, reabilitação, redução de danos, cuidados paliativos e vigilância em saúde, desenvolvida por meio de práticas de cuidado integrado e gestão qualificada, realizada com equipe multiprofissional e dirigida à população em território definido, sobre as quais as equipes assumem responsabilidade sanitária.

A rede de serviços da Atenção Básica no município de Bom Jardim é porta de entrada para os usuários e é composta por 20 (vinte) equipes da Estratégia Saúde da família, 11 (onze) equipes da Estratégia de Saúde Bucal.

Os serviços oferecidos pela Atenção Básica nas Unidades Básicas de Saúde incluem consultas médicas, consultas de enfermagem, imunização, procedimentos de enfermagem, exames citopatológicos, tratamento para hipertensos e diabéticos, atendimentos odontológicos, tais como: restaurações, exodontias, exames clínicos, escovação supervisionada e aplicação tópica de flúor.

O município conta atualmente com (20) Unidades Básicas de Saúde, 01(um) Centro de Saúde em que duas equipes da Estratégia Saúde da Família prestam atendimento aos usuários.

Conforme dados do Departamento de Atenção Básica do Ministério da Saúde (2019), a cobertura populacional estimada para a Estratégia Saúde da Família é de 100%, a cobertura da Estratégia de Agentes Comunitários da Saúde é de 100% e a cobertura da Estratégia de Saúde Bucal é de 67,94%



PREFEITURA MUNICIPAL DE  
**BOM JARDIM**  
COMPROMISSO COM A RENOVACÃO.

PREFEITURA MUNICIPAL DE BOM JARDIM  
SECRETARIA MUNICIPAL DE SAÚDE

---

## **AÇÕES, PROGRAMAS E ESTRATÉGIAS DA ATENÇÃO BÁSICA NO MUNICÍPIO DE BOM JARDIM.**

- † Estratégia Saúde da Família
- † Agentes Comunitários de Saúde
- † Atenção à Saúde da Criança e Adolescente
- † Atenção ao paciente portador de Hipertensão e Diabetes
- † Atenção à Saúde do Idoso
- † Atenção a Saúde da Mulher
- † Programa de Controle da Hanseníase e Tuberculose
- † Programa Saúde na Escola
- † Planejamento Familiar
- † Programa Auxílio Brasil Perfil Saúde
- † Programa de DST/AIDS
- † Imunização
- † Saúde Bucal
- † Saúde do Homem
- † Programa do Tabagismo
  
- † Educação em Saúde



PREFEITURA MUNICIPAL DE  
**BOM JARDIM**  
COMPROMISSO COM A RENOVAÇÃO.

PREFEITURA MUNICIPAL DE BOM JARDIM  
SECRETARIA MUNICIPAL DE SAÚDE

## REDE ASSISTENCIAL DE SAÚDE

T - 13

CNES	NOME	LOCALIZAÇÃO
2530031	HOSPITAL ANTONIO LOPES VARÃO	<b>ZONA URBANA</b>
7656459	SECRETARIA MUNICIPAL DE SAÚDE	
3774082	CENTRO DE SAÚDE RAIMUNDO MARCAL	
9220674	NUCLEO DE ENDEMIAS	
7407432	UBS DO CENTRO	
5244129	CAPS I	
7386265	UBS ALTO DOS PRAXEDES	
6537189	UNIDADE DE VIGILANCIA EM SAÚDE DE BOM JARDIM	
<b>ZONA RURAL</b>		
2529890	UBS DR. ANTONIO LOPES VARÃO	POV. OSCAR
2529904	UBS DO POV. AEROPORTO	AEROPORTO
2530015	UBS POV. SANTA LUZ	POV. SANTA LUZ
2529904	UBS DA VILA VARIG	VILA VARIG
2529874	UBS DE IGARAPE DOS INDIOS	POV. IGARAPÉ DOS INDIOS
2530007	UBS DO POVOADO NOVO CARÚ	POV. NOVO CARÚ
2529971	UBS DA VILA NOVO JARDIM	VILA NOVO JARDIM
2529882	UBS DE SÃO PEDRO DO CARÚ	POV. SÃO PEDRO DO CARÚ
5064392	UBS DO POV. ANTONIO CONSELHEIRO	POV. ANT. CONSELHEIRO
2530023	UBS DO TIRIRICAL	POV. TIRIRICAL
2529998	UBS DO RIO UBIM	POV. RIO UBIM
2529866	UBS MANOEL DE BRITO PASSOS	POV. CASSIMIRO
2529963	UBS HERISVALDO SOUSA PASSOS	VILA BANDEIRANTES
5064414	UBS FRANCISCO FERREIRA ALVES	BREJO SOCIAL
<b>INDÍGENA</b>		
7696345	POSTO DE SAÚDE INDÍGENA ALDEIA AWA	
7695470	POSTO DE SAÚDE INDÍGENA ALDEIA JANUARIA	
7806078	POSTO DE SAÚDE INDÍGENA ALDEIA TIRACAMBU	
7806051	POSTO DE SAÚDE INDÍGENA ALDEIA PICARRA PRETA	
7806035	POSTO DE SAÚDE INDÍGENA ALDEIA MACARANDUBA	
7806094	POSTO DE SAÚDE INDÍGENA ALDEIA JANUARIA	



PREFEITURA MUNICIPAL DE  
**BOM JARDIM**  
COMPROMISSO COM A RENOVACÃO.

PREFEITURA MUNICIPAL DE BOM JARDIM  
SECRETARIA MUNICIPAL DE SAÚDE

**RELAÇÃO DAS EQUIPES DE SAÚDE DA FAMÍLIA E  
AGENTES COMUNITÁRIOS DE SAÚDE**

T - 14

<b>CNES</b>	<b>TIPO DA EQUIPE</b>	<b>NOME DA EQUIPE</b>
7407432	ESF- EQUIPE DE SAÚDE DA FAMÍLIA	CENTRO
	ESF- EQUIPE DE SAÚDE DA FAMÍLIA	MUTIRÃO/V. MEIRELES
7386265	ESF- EQUIPE DE SAÚDE DA FAMÍLIA	ALTO DOS PRAXEDES
2529971	ESF- EQUIPE DE SAÚDE DA FAMÍLIA	VILA NOVO JARDIM
2529998	ESF- EQUIPE DE SAÚDE DA FAMÍLIA	POV. RIO UBIM
2529874	ESF- EQUIPE DE SAÚDE DA FAMÍLIA	IGARAPÉ DOS INDIOS
5064414	ESF- EQUIPE DE SAÚDE DA FAMÍLIA	POV. BREJO SOCIAL
2529904	ESF- EQUIPE DE SAÚDE DA FAMÍLIA	AEROPORTO
<b>TOTAL DE EQUIPES DE SAUDE DA FAMÍLIA</b>		<b>08</b>
2529890	ESFSB_M1 – ESF COM SAÚDE BUCAL M1	POV. OSCAR
2530015	ESFSB_M1 – ESF COM SAÚDE BUCAL M1	POV. SANTA LUZ
2529904	ESFSB_M1 – ESF COM SAÚDE BUCAL M1	VILA VARIG
2530007	ESFSB_M1 – ESF COM SAÚDE BUCAL M1	POV. NOVO CARÚ
5064392	ESFSB_M1 – ESF COM SAÚDE BUCAL M1	POV. ANT.CONSELHEIRO
2530023	ESFSB_M1 – ESF COM SAÚDE BUCAL M1	POV. TIRIRICAL
2529866	ESFSB_M1 – ESF COM SAÚDE BUCAL M1	POV. CASSIMIRO
2529963	ESFSB_M1 – ESF COM SAÚDE BUCAL M1	VILA BANDEIRANTES
3774082	ESFSB_M1 – ESF COM SAÚDE BUCAL M1	01 - VILA PEDROSA
		02 - VILA MUNIZ
<b>ESFSB_M1 - ESF COM SAUDE BUCAL</b>		<b>11</b>
<b>TOTAL DE EQUIPES</b>		<b>20</b>
<b>ACS/AGENTE COMUNITÁRIO DE SAUDE</b>		
ZONA RURAL		<b>82</b>
ZONA URBANA		<b>50</b>
<b>TOTAL</b>		<b>132</b>





PREFEITURA MUNICIPAL DE  
**BOM JARDIM**  
COMPROMISSO COM A RENOVACÃO.

PREFEITURA MUNICIPAL DE BOM JARDIM  
SECRETARIA MUNICIPAL DE SAÚDE

## ESTRUTURA DE GESTÃO DE SAÚDE NO MUNICÍPIO

### QUADRO DE FUNCIONÁRIOS PERTENCENTES A SECRETARIA DE SAÚDE DE BOM JARDIM

PROFISSIONAL	QUANTIDADE
ACS	132
Agente Sanitário	02
Assistente Social	01
Agente de saúde pública	10
Agente de combate as endemias	29
Assistente Administrativo	16
Atendente de enfermagem	06
Técnico de Enfermagem	07
Agente indígena de saúde	08
Auxiliar em Saúde bucal da estratégia de saúde da família	11
Auxiliar de Serviços Gerais	20
Cirurgião dentista clinico geral	02
Cirurgião dentista da estratégia de saúde da família	11
Cirurgião dentista odontologista legal	02
Digitador	13
Enfermeiro	10
Enfermeiro da estratégia de saúde da família	20
Farmacêutico analista clinico	04
Farmacêutico Bioquímico	02
Fisioterapeuta	06
Fonoaudiólogo	01
Médico Auditor	01
Médico da estratégia de saúde da família	20
Médico cardiologista	01
Médico pediatra	01
Médico psiquiatra	01
Médico dermatologista	01
Médico cirurgião geral	04
Médico clinico	04
Médico ortopedista	01
Medico Gastro	02
Médico Veterinário	02
Motorista	11



PREFEITURA MUNICIPAL DE  
**BOM JARDIM**  
COMPROMISSO COM A RENOVACÃO.

PREFEITURA MUNICIPAL DE BOM JARDIM  
SECRETARIA MUNICIPAL DE SAÚDE

Nutricionista	02
Psicólogo	01
Técnico de enfermagem	31
Técnico de enfermagem da estratégia de saúde da família	20
Químico	01
Terapeuta Ocupacional	02
Técnico em saúde bucal	02
Técnico em laboratório de farmácia	03
Técnico em imobilização ortopédica	01
Técnico em radiologia	06
Vigilante	09

## VIGILANCIA EM SAÚDE

### PQA/VS PROGRAMA DE QUALIFICAÇÃO DAS AÇÕES DE VIGILÂNCIA EM SAÚDE

Criado pela portaria 1.378/GM/MS de 08 de julho de 2013 o PQA/VS – Programa de Qualificação das Ações de vigilância em Saúde, busca implementar as ações de Vigilância em Saúde, contribuindo para a melhoria das condições de saúde da população, por definir compromissos e responsabilidades a serem assumidos pelas três esferas governamentais: federal com recursos e apoio técnico, e estados e municípios, os quais têm por incumbência cumprir metas pré-estabelecidas pelo programa.

### RESULTADO DE INDICADORES PQA/VS DE BOM JARDIM EM 2021.

Município	População	Metas alcançadas	Valor
Bom Jardim 2102002	41.120	100%	R\$: 58.414,30



PREFEITURA MUNICIPAL DE  
**BOM JARDIM**  
COMPROMISSO COM A RENOVACÃO.

PREFEITURA MUNICIPAL DE BOM JARDIM  
SECRETARIA MUNICIPAL DE SAÚDE

**RESULTADOS ALCANÇADOS NO PQA/VS EM 2021**

<b>INDICADOR</b>	<b>NUM</b>	<b>DEM</b>	<b>RES</b>	<b>% META</b>
1- Proporção de registros de óbitos alimentados no SIM em até 60 (sessenta) dias do final do mês ocorrência	<b>168</b>	<b>169</b>	<b>99%</b>	<b>&gt;=90%</b>
2- Proporção de registros de nascidos vivos alimentados no SINASC em até 60 (sessenta) dias do final do mês de ocorrência.	<b>641</b>	<b>648</b>	<b>99%</b>	<b>&gt;=90%</b>
3- Proporção de salas de vacina do Município alimentando mensalmente o SI-PNI	<b>3</b>	<b>3</b>	<b>100%</b>	<b>&gt;=80%</b>
4- Proporção de vacinas selecionadas do Calendário Básico da Criança - Pentavalente (3ª dose), Pneumocócica 10-valente (3ª dose), Poliomielite (3ª dose), em crianças menores de um ano de idade, e Tríplice viral (1ª dose), em crianças com até um ano de idade	<b>0</b>	<b>4</b>	<b>0%</b>	<b>100%</b>
5- Número de análises obrigatórias realizadas para o residual de agente desinfetante	<b>0</b>	<b>156</b>	<b>0%</b>	<b>&gt;=75%</b>
6- Número de semanas epidemiológicas com, pelo menos, uma notificação (positiva, negativa ou de surto), no período de um ano			<b>52</b>	<b>50 semanas</b>
7- Proporção de casos de doenças de notificação compulsória imediata (DNCI) encerradas em até 60 (sessenta) dias após notificação	<b>1</b>	<b>1</b>	<b>100%</b>	<b>&gt;=80%</b>
8- proporção de casos de malária com tratamento iniciado em tempo oportuno (até 48 horas a partir do início dos sintomas para os casos	<b>7</b>	<b>7</b>	<b>100%</b>	<b>&gt;=70%</b>



PREFEITURA MUNICIPAL DE  
**BOM JARDIM**  
COMPROMISSO COM A RENOVACÃO.

PREFEITURA MUNICIPAL DE BOM JARDIM  
SECRETARIA MUNICIPAL DE SAÚDE

autóctones e em até 96 horas a partir do				
início dos sintomas para os casos importados).				
9- Proporção de 4 ciclos, dos 6 preconizados, com mínimo de 80% de cobertura de imóveis visitados para controle vetorial da dengue			4	Alcance de metas (sim)
10 - Proporção de contatos intradomiciliares de casos novos de hanseníase examinados	127	154	82%	>=80%
11- Proporção de contatos dos casos novos de tuberculose pulmonar com confirmação laboratorial examinados.	9	9	100%	>=70%
12 - Número de testes de sífilis por gestante	792 Total de gestantes	394	Testes por gestante 2,01	Meta >=2 testes
13 - Ampliação do número de testes de HIV realizados em relação ao ano anterior	RESULTADO 2015 11	RESULTADO 2016 154	1300%	>=15%
14 - Proporção das notificações de agravos relacionados ao trabalho com o campo "Ocupação" preenchido.	3	3	100%	>=15%
15 - Proporção de notificações de violência interpessoal e autoprovocada com o campo raça/cor preenchido com informação válida	4	4	100%	>=70%



PREFEITURA MUNICIPAL DE  
**BOM JARDIM**  
COMPROMISSO COM A RENOVAÇÃO.

PREFEITURA MUNICIPAL DE BOM JARDIM  
SECRETARIA MUNICIPAL DE SAÚDE

### AGRAVOS NOTIFICADOS NO SINAN / BOM JARDIM/2021

CID	AGRAVOS NOTIFICADOS	TOTAL
Y96	ACIDENTE DE TRABALHO GRAVE	01
X29	ACIDENTE POR ANIMAIS PECONHENTOS	14
W64	ATENDIMENTO ANTI-RABICO	84
A309	HANSENIASE	21
B19	HEPATITES VIRAIS	02
T659	INTOXICACAO EXOGENA	01
B551	LEISHMANIOSE TEGUMENTAR AMERICANA	18
B550	LEISHMANIOSE VISCERAL	05
A509	SIFILIS CONGENITA	00
O981	SIFILIS EM GESTANTE	05
A539	SIFILIS NAO ESPECIFICADA	04
A169	TUBERCULOSE	17
Y09	VIOLENCIA INTERPESSOAL/AUTOPROVOCADA	01
<b>TOTAL</b>		<b>173</b>

### INFORMATIZAÇÃO NA SAÚDE

A Secretaria de Saúde de Bom Jardim, órgão ligado à Secretaria Municipal de Saúde, possui uma Central de Captação de dados composta por equipe de técnicos qualificados a operar os vários sistemas disponibilizados pelo Ministério da Saúde. Sistemas estes que são de fundamental importância para o bom desempenho da rede de serviços do Município.

As atividades desenvolvidas abrangem desde a coleta de informações sobre os agravos notificados no município, como o desempenho das Equipes da Estratégia de Saúde da Família, que atuam no mesmo nas áreas pré-definidas.

Todo o atendimento realizado no âmbito do Sistema Único de Saúde – SUS passa obrigatoriamente pela central de informática. São essas informações que subsidiam os estudos e levantamentos a respeito do desempenho positivo ou negativo da equipe, bem como as carências e fragilidades de cada região.



PREFEITURA MUNICIPAL DE  
**BOM JARDIM**  
COMPROMISSO COM A RENOVACÃO.

PREFEITURA MUNICIPAL DE BOM JARDIM  
SECRETARIA MUNICIPAL DE SAÚDE

## MÉDIA COMPLEXIDADE UNIDADES DE ATENDIMENTO DE MÉDIA COMPLEXIDADE

CNES	NOME DA UNIDADE
2530031	HOSPITAL ANTONIO LOPES VARÃO
5244129	CAPS - CENTRO DE ATENÇÃO PSICOSSOCIAL

Traçar metas pensando no bem-estar de sua população é objetivo a ser perseguido pela Administração Pública, seja federal, estadual ou municipal. No Município de Bom Jardim não é diferente.

A Secretaria Municipal de Saúde tem colocado em prática medidas que buscam proporcionar ao cidadão do município de Bom Jardim, um atendimento de qualidade de acordo com o que preceitua as diretrizes do Sistema Único de Saúde

– SUS. Ainda assim, apresentamos uma baixa resolubilidade nas ações de média complexidade, em grande parte por conta das condições de infraestrutura do único Hospital existente em nosso município, que já não condiz com nossa realidade, pois trata-se de uma construção realizada na década de 80, feita para suprir as necessidades de saúde de uma população bem menor que a atual.

Atualmente, o Hospital municipal de Bom Jardim possui 36 leitos e faz atendimento de média complexidade. A infraestrutura encontra-se precária. Para a melhoria no atendimento à população, o hospital precisa urgentemente passar por uma reforma ou mesmo uma ampliação, quiçá até mesmo a construção de um novo Hospital.

As especialidades médicas não disponíveis no município são referenciadas para o Hospital Macrorregional **Tomás Martins**, localizado no Município de Santa Inês, com atendimento de média e alta complexidade com 116 leitos, clínica médica e pediátrica, cirurgia geral e ortopédica.

A unidade hospitalar Tomás Martins possui ainda o Serviço de Apoio Diagnóstico e Tratamento (SADT), com análises clínicas, exames de radiologia, ultrassonografia, agência transfusional, ecocardiograma, tomografia, eletrocardiografia, endoscopia digestiva, diálise (paciente interno).

### HOSPITAL MUNICIPAL ANTONIO LOPES VARÃO CNES – 2530031

ATIVIDADE	AMBULATORIAL HOSPITALAR
EQUIPAMENTOS	QUANTIDADE
EQUIPAMENTOS DE DIAGNOSTICO POR IMAGEM	



PREFEITURA MUNICIPAL DE  
**BOM JARDIM**  
COMPROMISSO COM A RENOVAÇÃO.

PREFEITURA MUNICIPAL DE BOM JARDIM  
SECRETARIA MUNICIPAL DE SAÚDE

Raio X de 100 a 500 Ma	01
Ultrassom convencional	01
<b>EQUIPAMENTO PARA MANUTENÇÃO DA VIDA</b>	
Berço aquecido	01
<b>EQUIPAMENTOS POR METODOS GRAFICOS</b>	
Eletrocardiógrafo	01
<b>EQUIPAMENTOS POR METODOS OPTICOS</b>	
	-
<b>INSTALAÇÃO AMBULATORIAL</b>	<b>QUANTIDADE</b>
SALA DE CURATIVO	01
CLÍNICA BÁSICA	01
CLÍNICA INDIFERENCIADO	01
OUTROSS CONSULTÓRIOS NÃO MEDICO	02
SALA DE PEQUENA CIRURGIA	01
SALA DE ENFERMAGEM (SERVIÇOS)	01
<b>HOSPITALAR</b>	
SALA DE RECUPERAÇÃO	01 – COM 01 LEITO
SALA DE PRÉ PARTO	01 – COM 06 LEITOS
SALA DE PARTO NORMAL	01
SALA DE CIRURGIA	01
<b>LEITOS</b>	<b>QUANTIDADE</b>
CIRURGIA GERAL	07
CLÍNICA GERAL	11
OBSTETRICIA CLINICA	04
OBSTETRICIA CIRURGICA	04
PEDIATRIA CLÍNICA	08
CRÔNICO	01
PSIQUIATRIA	01
<b>TOTAL DE LEITOS</b>	<b>36</b>



PREFEITURA MUNICIPAL DE  
**BOM JARDIM**  
COMPROMISSO COM A RENOVACÃO.

PREFEITURA MUNICIPAL DE BOM JARDIM  
SECRETARIA MUNICIPAL DE SAÚDE

---

### **CAPS I – CENTRO DE ATENÇÃO PSICOSSOCIAL**

CNES	EQUIPE DE MULTIPROFISSIONAIS	QUANTIDADE
5244129	MEDICO PSIQUIATRA	01
	TERAPEUTA OCUPACIONAL	01
	ASSISTENTE SOCIAL	01
	ENFERMEIRO	01
	PSICOLÓGO CLINICO	01
	PSICOPEDAGOGA	01
	FONOAUDIOLOGO	01
	TECNICO DE ENFERMAGEM	01
	RECEPCIONISTA	01

A Rede de Atenção Psicossocial – RAPS foi instituída no âmbito do Sistema Único de Saúde por meio da Portaria nº. 3.088 de 23/12/2011 e consiste numa rede articulada e humanizada voltada à integralidade do atendimento e garantia da reabilitação psicossocial às pessoas com sofrimento ou transtorno mental e com necessidades decorrentes do uso do crack, álcool e outras drogas.

A função do CAPS é prestar atendimento as pessoas com grave sofrimento psíquico, diminuindo e evitando internações psiquiátricas, articulando com profissionais de serviços sociais do Município a inclusão da família como parceira no cuidado ao indivíduo.





PREFEITURA MUNICIPAL DE  
**BOM JARDIM**  
COMPROMISSO COM A RENOVAÇÃO.

PREFEITURA MUNICIPAL DE BOM JARDIM  
SECRETARIA MUNICIPAL DE SAÚDE

DIRETRIZ Nº 1 - Promover o acesso da população aos serviços de saúde, com equidade, integralidade, humanização, organizando a rede de atenção á saúde, priorizando as necessidades de saúde da população e tornando a atenção primaria ordenadora do cuidado.

OBJETIVO Nº 1.1 - Estruturação e organização dos estabelecimentos de saúde e equipes, para atendimento as demandas dos usuarios.

Nº	Descrição da Meta	Indicador para monitoramento e avaliação da meta	Indicador (Linha-Base)			Meta Plano(2022-2025)	Unidade de Medida	Meta Prevista			
			Valor	Ano	Unidade de Medida			2022	2023	2024	2025
1.1.1	Realizar cadastro de 100% dos domicílios, pelas Equipes de Saúde da Família para area adscrita.	Cobertura populacional estimada pelas equipes de Atenção Básica	-	2021	Percentual	100,00	Percentual	80,00	90,00	100,00	100,00
1.1.2	Realizar cadastro de 100% dos usuarios, pelas Equipes de Saúde da Família para area adscrita.	Cobertura populacional estimada pelas equipes de Atenção Básica	-	2021	Percentual	100,00	Percentual	80,00	90,00	100,00	100,00
1.1.3	Realizar extratificação de risco de 80% dos pacientes portadores de DNCT	Percentual de portadores de DNCT extratificados pelas equipes de Saúde da Família	-	-	Percentual	80,00	Percentual	60,00	70,00	80,00	80,00
1.1.4	Realização e atualização de mapa do territorio de 100% das equipes de Saúde	Cobertura populacional estimada pelas equipes de Atenção Básica	-	2021	Percentual	100,00	Percentual	100,00	100,00	100,00	100,00



PREFEITURA MUNICIPAL DE  
**BOM JARDIM**  
COMPROMISSO COM A RENOVAÇÃO.

PREFEITURA MUNICIPAL DE BOM JARDIM  
SECRETARIA MUNICIPAL DE SAÚDE

	da Família.											
1.1.5	Realização de manutenção predial preventiva em 100% das Unidades de Saúde	Realização de manutenção predial preventivas nas Unidades de saúde.	-	2021	Percentual	100,00	Percentual	100,00	100,00	100,00	100,00	100,00
1.1.6	Realização de 100% de conectividade de internet nas Unidades Basicas de saúde.	Realização de conectividade nas Unidades de Saúde.	-	-	Percentual	100,00	Percentual	80,00	100,00	100,00	100,00	100,00
1.1.7	Garantir Transporte Sanitario para atendimento de 100% das Unidades de saúde.	Garantir Transporte sanitario para equipes de Saúde da Família.	-	2021	Percentual	100,00	Percentual	100,00	100,00	100,00	100,00	100,00
1.1.8	Garantir Infra estrutura de equipamentos e mobiliarios adequada para 100% das equipes	Garantir rstrutura adequada para equipes de Saúde da familia.	-	-	Percentual	100,00	Percentual	100,00	100,00	100,00	100,00	100,00
1.1.9	Informatizar 100% das Unidades Basicas de Saúde do municipio.	Percentual de UBS informatizadas.	-	2021	Percentual	100,00	Percentual	90,00	100,00	100,00	100,00	100,00
1.1.10	Implantar ProntuarioEletronico em 100% das Equipes de Saúde da Família.	Percentual de equipes com PEC implantado.	-	2021	Percentual	100,00	Percentual	90,00	100,00	100,00	100,00	100,00



PREFEITURA MUNICIPAL DE  
**BOM JARDIM**  
COMPROMISSO COM A RENOVAÇÃO.

PREFEITURA MUNICIPAL DE BOM JARDIM  
SECRETARIA MUNICIPAL DE SAÚDE

OBJETIVO Nº 1.2 - Organizar e qualificar a atenção da Rede Materno-Infantil.											
Nº	Descrição da Meta	Indicador para monitoramento e avaliação da meta	Indicador LinhaBase				Unidade de Medida	Meta Prevista			
			Valor	Ano	Unidade de Medida	Meta Plano(2022-2025)		2022	2023	2024	2025
1.2.1	Redução da Mortalidade infantil para 2 casos ano	Taxa de mortalidade infantil	-	2021	Número	2	Número	2	2	2	2
1.2.2	Manter 100% de Investigação de obitos maternos.	Número de óbitos maternos em determinado período e local de residência	-	-	Percentual	100,00	Percentual	100,00	100,00	100,00	100,00
1.2.3	Ampliar para 70% o percentual de parto normal.	Proporção de parto normal no Sistema Único de Saúde e na Saúde Suplementar	-	2021	Percentual	70,00	Percentual	70,00	70,00	70,00	70,00
1.2.4	Realização de 6 ou mais consultas de pré-natal( Previne Brasil) em 60% das gestantes do município.	Realização de Consulta de pré-natal em gestantes do município.	-	-	Percentual	60,00	Percentual	60,00	60,00	60,00	60,00
1.2.5	Realização de 1 teste de sífilis em gestantes do município.	Numero de testes de sífilis em gestantes	-	2021	Número	1	Número	1	1	1	1
1.2.6	Realização de 1 testede HIV em gestantes do município	Numero de Testes de HIV em Gestantes.	-	2021	Número	1	Número	1	1	1	1



PREFEITURA MUNICIPAL DE  
**BOM JARDIM**  
COMPROMISSO COM A RENOVAÇÃO.

PREFEITURA MUNICIPAL DE BOM JARDIM  
SECRETARIA MUNICIPAL DE SAÚDE

---

1.2.7	Realização de consultas de pré-natal odontológico (Previne Brasil), em 60% das gestantes do município.	Realização de consultas de pré-natal odontológico em gestantes do município.	-	2021	Percentual	60,00	Percentual	60,00	60,00	60,00	60,00
1.2.8	Manter 95% atualizada a caderneta vacinal das crianças de 0 a 6 anos, conforme calendário nacional de vacinas	Proporção de vacinas selecionadas do Calendário Nacional de Vacinação para crianças menores de dois anos de idade - Pentavalente 3ª dose, Pneumocócica 10-valente 2ª dose, Poliomielite 3ª dose e Tríplice viral 1ª dose - com cobertura vacinal preconizada	-	2021	Percentual	95,00	Percentual	95,00	95,00	95,00	95,00



PREFEITURA MUNICIPAL DE  
**BOM JARDIM**  
COMPROMISSO COM A RENOVAÇÃO.

PREFEITURA MUNICIPAL DE BOM JARDIM  
SECRETARIA MUNICIPAL DE SAÚDE

**OBJETIVO Nº 1.3 - Organizar e qualificar a atenção a rede de Saúde da Mulher.**

Nº	Descrição da Meta	Indicador para monitoramento e avaliação da meta	Indicador Linha Base				Meta Prevista				
			Valor	Ano	Unidade de Medida	Meta Plano(2022-2025)	Unidade de Medida	2022	2023	2024	2025
1.3.1	Ampliar para 0,40 a razão de exames citopatológicos em mulheres de 25 a 64 anos, com um exame a cada 3 anos,	Razão de exames citopatológicos do colo do útero em mulheres de 25 a 64 anos na população residente de determinado local e a população da mesma faixa etária	-	2021	Razão	0,40	Razão	0,40	0,40	0,40	0,40
1.3.2	Ampliar para 0,20 a razão de exames de mamografia de rastreamento em mulheres de 50 a 69 anos.	Razão de exames de mamografia de rastreamento realizados em mulheres de 50 a 69 anos na população residente de determinado local e população da mesma faixa etária.	-	2021	Razão	0,20	Razão	0,20	0,20	0,20	0,20
1.3.3	Manter 90% de investigação de obitos de mulheres em idade fértil (10 a 49 anos)	Proporção de óbitos de mulheres em idade fértil (10 a 49 anos) investigados.	-	-	Percentual	90,00	Percentual	90,00	90,00	90,00	90,00



PREFEITURA MUNICIPAL DE  
**BOM JARDIM**  
COMPROMISSO COM A RENOVAÇÃO.

PREFEITURA MUNICIPAL DE BOM JARDIM  
SECRETARIA MUNICIPAL DE SAÚDE

**OBJETIVO Nº 1.4 - Organizar e qualificar a atenção da rede de Saúde do Homem.**

Nº	Descrição da Meta	Indicador para monitoramento e avaliação da meta	Indicador Linha-Base				Unidade de Medida	Meta Prevista			
			Valor	Ano	Unidade de Medida	Meta Plano(2022-2025)		2022	2023	2024	2025
1.4.1	Garantir a Implementação de atividades do Programa de Saude do Homem em 100% das equipes de Saúde da Família.	Proporção de Unidades com realização de atividades do Programa de Saúde do homem.	-	2021	Percentual	100,00	Percentual	100,00	100,00	100,00	100,00
1.4.2	Ofertar exames de PSA para no minimo 50% dos homens acima de 50 anos.	Taxa de exames reslizados nos homens acima de 50 anos.	-	2021	Percentual	50,00	Percentual	50,00	50,00	50,00	50,00

**OBJETIVO Nº 1.5 - Organizar e qualificar a atenção dos portadores de Doenças Crônicas mediante qualificação da gestão da Rede.**

Nº	Descrição da Meta	Indicador para monitoramento e avaliação da meta	Indicador (Linha-Base)			Meta Plano(2022-2025)	Unidade de Medida	Meta Prevista			
			Valor	Ano	Unidade de Medida			2022	2023	2024	2025
1.5.1	Manter 100% atualizados os cadastros dos Hipertensos das equipes de Saúde da Família.	Perecentual d Hipertensos cadastrados pelas equipes de saúde da Família.	-	2021	Percentual	100,00	Percentual	75,00	85,00	100,00	100,00
1.5.2	Realizar acompanhamento anual de 50% dos Hipertensos cadatrados no municipio com aferição de pressão arterial	Percentual de Hipertensos acompanhados em um ano com realização de uma aferição de	-	2021	Percentual	50,00	Percentual	50,00	50,00	50,00	50,00



PREFEITURA MUNICIPAL DE  
**BOM JARDIM**  
COMPROMISSO COM A RENOVAÇÃO.

PREFEITURA MUNICIPAL DE BOM JARDIM  
SECRETARIA MUNICIPAL DE SAÚDE

	semestralmente (Previne Brasil)	pressão por semestre.										
1.5.3	Manter 100% atualizados os cadastros do Diabeticos das equipes de Saúde da Família.	Percentual de Diabeticos cadastrados pelas equipes de Saúde da Família.	-	2021	Percentual	100,00	Percentual	75,00	85,00	100,00	100,00	
1.5.4	Realizar 50% de exames de Hemoglobina Glicada em pacientes cadastrados com Diabetes por ano.	Percentual de Diabeticos acompanhados com solicitação de Hemoglobina Glicada.	-	2021	Percentual	50,00	Percentual	50,00	50,00	50,00	50,00	

**DIRETRIZ Nº 2 - Garantia de Acesso à Assistência Farmacêutica no Âmbito do SUS.**

**OBJETIVO Nº 2.1 - Qualificação da Gestão da Assistência Farmacêutica,**

Nº	Descrição da Meta	Indicador para monitoramento e avaliação da meta	Indicador (Linha-Base)			Meta Plano(2022-2025)	Unidade de Medida	Meta Prevista			
			Valor	Ano	Unidade de Medida			2022	2023	2024	2025
2.1.1	Manter 100% atualizado os dados no Sistema de Gestão da Assitência Farmacêutica.	Percentual de Controle Informatizado da distribuição e dispensação de medicamentos.	-	2021	Percentual	100,00	Percentual	100,00	100,00	100,00	100,00
2.1.2	Criar e Aprovar junto ao CMS 01 Relação de Medicamentos- REMUME ao ano.	Percentual de REMUME criados e ou atualizados.	-	2021	Número	1	Número	1	1	1	1
2.1.3	Manter disponível a População 80% dos medicamentos da REMEME	Percentual de disponibilidade de medicamentos da REMUME á população.	-	2021	Percentual	80,00	Percentual	80,00	80,00	80,00	80,00



PREFEITURA MUNICIPAL DE  
**BOM JARDIM**  
COMPROMISSO COM A RENOVAÇÃO.

PREFEITURA MUNICIPAL DE BOM JARDIM  
SECRETARIA MUNICIPAL DE SAÚDE

**DIRETRIZ Nº 3 - Reduzir Riscos e Agravos à Saúde da População.**

**OBJETIVO Nº 3.1 - Vigilância Epidemiológica e Imunização**

Nº	Descrição da Meta	Indicador para monitoramento e avaliação da meta	Indicador (Linha-Base)			Meta Plano(2022 -2025)	Unidade de Medida	Meta Prevista			
			Valor	Ano	Unidade de Medida			2022	2023	2024	2025
3.1.1	Investigar e encerrar, oportunamente, 60% dos casos de agravos e doenças de notificação compulsória.	Proporção de casos de doenças de notificação compulsória imediata (DNCI) encerrados em até 60 dias após notificação.	-	2021	Percentual	60,00	Percentual	60,00	60,00	60,00	60,00
3.1.2	Vacinar 95% das crianças menores de 01 ano com a vacina pentavalente.	Percentual de crianças menores de 01 ano vacinados com a vacina Pentavalente.	-	2021	Percentual	95,00	Percentual	95,00	95,00	95,00	95,00
3.1.3	Vacinar 95% das crianças menores de 01 ano com a Vacina Poliomelite.	Percentual de crianças menores de 01 ano vacinados com a Poliomelite.	-	2021	Percentual	95,00	Percentual	95,00	95,00	95,00	95,00
3.1.4	Vacinar 100% dos grupos prioritários do Plano Nacional de Imunização do COVID- 19.	Percentual de grupos definidos pelo PNI imunizados para COVID- 19	-	2021	Percentual	100,00	Percentual	100,00	100,00	100,00	100,00
3.1.5	Notificar 100% dos casos de efeitos adversos vacinais	Percentual de Notificações de casos efeitos adversos de vacina.	-	2021	Percentual	100,00	Percentual	100,00	100,00	100,00	100,00
3.1.6	Manter pelo menos 80% dos casos novos de hanseníase com contatos intradomiciliares examinados, para ampliar a prevenção e o controle da hanseníase.	Proporção de cura dos casos novos de hanseníase diagnosticados nos anos das coortes	-	2021	Percentual	80,00	Percentual	80,00	80,00	80,00	80,00
3.1.7	Realizar tratamento de 90% dos casos de pacientes com	Percentual de Tratamento de casos de	-	2021	Percentual	90,00	Percentual	90,00	90,00	90,00	90,00





PREFEITURA MUNICIPAL DE  
**BOM JARDIM**  
COMPROMISSO COM A RENOVACÃO.

PREFEITURA MUNICIPAL DE BOM JARDIM  
SECRETARIA MUNICIPAL DE SAÚDE

	tuberculose	tuberculose.										
3.1.8	Realizar 100% de notificações de acidentes e agravos relacionados ao trabalho.	Proporção de preenchimento do campo ocupação nas notificações de agravos relacionados ao trabalho.	-	2021	Percentual	100,00	Percentual	100,00	100,00	100,00	100,00	100,00
3.1.9	Prestar Assistência integral a 100% dos pacientes diagnosticados com IST/AIDS, tuberculose e hepatites virais, diagnosticados na Atenção Primária, com vista na diminuição da morbimortalidade, por essas patologias.	Percentual de Pacientes assistidos, dentre o total de pacientes diagnosticados.	-	2021	Percentual	100,00	Percentual	100,00	100,00	100,00	100,00	100,00

**OBJETIVO Nº 3.2 - Vigilância sanitária e Ambiental.**

Nº	Descrição da Meta	Indicador para monitoramento e avaliação da meta	Indicador (Linha-Base)			Meta Plano(2022-2025)	Unidade de Medida	Meta Prevista			
			Valor	Ano	Unidade de Medida			2022	2023	2024	2025
3.2.1	Realizar 04 ciclos de Visita Domiciliar com 80% de cobertura dos imóveis visitados para controle vetorial da Dengue.	Número de ciclos que atingiram mínimo de 80% de cobertura de imóveis visitados para controle vetorial da dengue	-	2021	Número	4	Número	4	4	4	4



PREFEITURA MUNICIPAL DE  
**BOM JARDIM**  
COMPROMISSO COM A RENOVACÃO.

PREFEITURA MUNICIPAL DE BOM JARDIM  
SECRETARIA MUNICIPAL DE SAÚDE

**OBJETIVO Nº 3.3** - Aprimorar as Ações de Vigilância de fatores ambientais de risco e agravos e doenças transmitidas por vetores e hospedeiros intermediários.

Nº	Descrição da Meta	Indicador para monitoramento e avaliação da meta	Indicador (Linha-Base)			Meta Plano(2022-2025)	Unidade de Medida	Meta Prevista			
			Valor	Ano	Unidade de Medida			2022	2023	2024	2025
3.3.1	Investigar 90% dos casos de acidentes com animais peçonhentos notificados.	Percentual de acidentes com animais peçonhentos notificados.	-	2021	Percentual	90,00	Percentual	90,00	90,00	90,00	90,00
3.3.2	Realizar a vigilância da Raiva urbana e aérea, investigando pelo menos 90% dos casos suspeitos de raiva animal.	Percentual de casos suspeitos de raiva animal notificados	-	2021	Percentual	90,00	Percentual	90,00	90,00	90,00	90,00
3.3.3	Investiga 90% dos casos de leishmaniose visceral animal notificados	Percentual de casos suspeitos de leishmaniose visceral animal notificados que foram investigados.	-	2021	Percentual	90,00	Percentual	90,00	90,00	90,00	90,00
3.3.4	Realizar análise de no mínimo 60% das amostras de água para consumo humano quanto aos parâmetros coliformes totais, cloro residual livre e turbidez até 2021.	Proporção de análises realizadas em amostras de água para consumo humano quanto aos parâmetros coliformes totais, cloro residual livre e	-	2021	Percentual	60,00	Percentual	60,00	60,00	60,00	60,00



PREFEITURA MUNICIPAL DE  
**BOM JARDIM**  
COMPROMISSO COM A RENOVAÇÃO.

PREFEITURA MUNICIPAL DE BOM JARDIM  
SECRETARIA MUNICIPAL DE SAÚDE

		turbidez									
3.3.5	Elaborar e Implantar Plano de gerenciamento de Resíduos de Serviços de Saúde nas UBS.	Percentual de Unidades de Saúde com PGRSS elaborado e implantado.	-	2021	Percentual	60,00	Percentual	30,00	40,00	50,00	60,00

**DIRETRIZ Nº 4 - Urgência e Emergência e Atendimento Hospitalar.**

**OBJETIVO Nº 4.1 - Rede de Urgência e Emergência**

Nº	Descrição da Meta	Indicador para monitoramento e avaliação da meta	Indicador (Linha-Base)			Meta Plano(2022-2025)	Unidade de Medida	Meta Prevista			
			Valor	Ano	Unidade de Medida			2022	2023	2024	2025
4.1.1	Garantir suporte sanitário de 100% dos dias para atendimentos das demandas de urgências e emergências	Proporçãp de Serviços de Saúde com suporte de transporte sanitário.	-	2021	Percentual	100,00	Percentual	100,00	100,00	100,00	100,00
4.1.2	Garantir plantões de urgência e emergência com 100% dos dias com atendimentos medicos.	Proporção de serviços de urgência e emergência com atendimento médico.	-	2021	Percentual	100,00	Percentual	100,00	100,00	100,00	100,00
4.1.3	Implantação do SAMU (01 AMBULÂNCIA)	Implantação de 01 base descentralizada do SAMU	-	2021	Número	1	Número	0	1	1	1



PREFEITURA MUNICIPAL DE  
**BOM JARDIM**  
COMPROMISSO COM A RENOVAÇÃO.

PREFEITURA MUNICIPAL DE BOM JARDIM  
SECRETARIA MUNICIPAL DE SAÚDE

**DIRETRIZ Nº 5 - Organização da Atenção Ambulatorial e Hospitalar Especializada- Unidades em Rede.**

**OBJETIVO Nº 5.1** - Assegurar que a Linha de Cuidado Integral seja plenamente articulada com a Atenção Primária á saúde e fornecer aos usuarios do SUS uma resposta adequada e em tempo oportuno de acordo com as suas necessidades,

Nº	Descrição da Meta	Indicador para monitoramento e avaliação da meta	Indicador (Linha-Base)			Meta Plano(2022-2025)	Unidade de Medida	Meta Prevista			
			Valor	Ano	Unidade de Medida			2022	2023	2024	2025
5.1.1	Garantir 100% dos profissionais da rede de atenção básica com conhecimento sobre os Protocolos de encaminhamento para a atenção especializada no Sistema Unico de Saúde.	Percentual de Profissionais da Rede de Atenção primária com conhecimento de Protocolo de encaminhamento.	-	2021	Percentual	100,00	Percentual	100,00	100,00	100,00	100,00
5.1.2	Garantir 100% dos Serviços da rede de atenção com fluxo de encaminhamento de referência e contra- referência	Percentual de serviços da rede de atenção á saúde com fluxo de referência e contra-referência.	-	2021	Percentual	100,00	Percentual	100,00	100,00	100,00	100,00



PREFEITURA MUNICIPAL DE  
**BOM JARDIM**  
COMPROMISSO COM A RENOVAÇÃO.

PREFEITURA MUNICIPAL DE BOM JARDIM  
SECRETARIA MUNICIPAL DE SAÚDE

**DIRETRIZ Nº 6 - Participação da Sociedade e Controle Social.**

**OBJETIVO Nº 6.1 - Fortalecer os Mecanismos de Controle Social.**

Nº	Descrição da Meta	Indicador para monitoramento e avaliação da meta	Indicador (Linha-Base)			Meta Plano(2022-2025)	Unidade de Medida	Meta Prevista			
			Valor	Ano	Unidade de Medida			2022	2023	2024	2025
6.1.1	Manter 100% da Estrutura do CMS	Estrutura do CMS mantida em funcionamento	-	2021	Percentual	100,00	Percentual	100,00	100,00	100,00	100,00
6.1.2	Encaminhar 03 Relatórios Financeiro ao Conselho Municipal de Saúde/ano.	Numero de Relatorios entregue	-	2021	Número	3	Número	3	3	3	3
6.1.3	Realizar 02 conferências Municipais de Saúde: etapa municipal das conferências Estaduais e Nacional de Saúde e a Conferência Municipal de Saúde.	Coferências de Saúde realizadas.	-	2021	Número	2	Número	0	1	0	1



PREFEITURA MUNICIPAL DE  
**BOM JARDIM**  
COMPROMISSO COM A RENOVAÇÃO.

PREFEITURA MUNICIPAL DE BOM JARDIM  
SECRETARIA MUNICIPAL DE SAÚDE

---



PREFEITURA MUNICIPAL DE  
**BOM JARDIM**  
COMPROMISSO COM A RENOVACÃO.

PREFEITURA MUNICIPAL DE BOM JARDIM  
SECRETARIA MUNICIPAL DE SAÚDE

---

## CONSIDERAÇÕES FINAIS

O Plano Municipal de Saúde, instrumento dinâmico e flexível do processo de planejamento das ações e serviços de saúde, refere-se a um período de governo de 04 anos (2022 a 2025) e constitui um documento formal da política de saúde do município.

A formulação e o encaminhamento do Plano Municipal de Saúde são de competência exclusiva do gestor, cabendo ao Conselho de Saúde apreciá-lo e propor as alterações que julgarem necessárias.

Ressaltamos ainda, que o debate constante deste plano e seus ajustes anuais, possam torná-lo um instrumento de uso contínuo a ser aperfeiçoado à luz das mudanças da realidade, e na implantação do decreto nº 7508, de 28 de junho de 2011, e na efetivação da lei federal complementar nº 141/2012 que enfatizam o planejamento de âmbito regional.

**WAGNER DE ARAÚJO VARÃO**

Secretario Municipal de Saúde

Port. Nº04.2021-GB



PREFEITURA MUNICIPAL DE  
**BOM JARDIM**  
COMPROMISSO COM A RENOVACÃO.

PREFEITURA MUNICIPAL DE BOM JARDIM  
SECRETARIA MUNICIPAL DE SAÚDE

---

# ANEXO

## APRESENTAÇÃO DE PROPOSTAS APROVADAS NA VI CONFERENCIA MUNICIPAL DE SAÚDE

- ✚ Aumentar a frota de veículos sanitários, tipo: ambulância fluvial e terrestre.
- ✚ Implantação da AMENT
- ✚ Reforma e ampliação das Unidades Básicas de Saúde e construção de novas unidades.
- ✚ Sistema de classificação de risco na urgência e emergência
- ✚ Intensificar o controle sanitário e ambiental, com parcerias entre as vigilâncias ambiental e sanitária.
- ✚ Normatização do TFD com tratamento fora domicílio com aquisição de mais um veículo para transporte de pacientes.
- ✚ Implantação da ouvidoria Municipal
- ✚ Implementar um sistema regular de marcação de consultas e exames.
- ✚ Programar horário alternativo para atendimento da população que trabalha no campo, das 18:00 as 22:00 horas
- ✚ Implantação do SAMU
- ✚ Criação de um centro de Especialidades.
- ✚ Aquisição de equipamentos para as Unidades Básicas de Saúde
- ✚ Aquisição de medicamento para os ACS
- ✚ Criação de um centro de Reabilitação.